



How to involve language users in language advice for Danish Sign Language

Janne Boye Niemelä
Department of Danish Sign Language
The Danish Language Council

Dansk
Sprognævn

About us in brief



- Legal framework
The Danish Sign Language Council and The Department of Danish Sign Language
- Objectives
Offering advice and information and devising principles and guidelines for monitoring DTS
- Staffing
Two permanent part-time employees



Who speaks Danish Sign Language?

3.000 - 5.000 deaf/hard of hearing
1.000 - 3.000 CODA
20.000 professionals, relatives,
friends etc.

Online
Dictionaries

Language
Portals

By the People,
for the People

The Role of
Language
Users

Reference group(s)

Established in 2016

About 30 speakers

Group representative in terms of age, geography and gender





ADT's referencegruppe



Dansk tegnsprog - Dansk Sprognævn

Administrator · Stor bidragsyder · 28 min · 🗨️

Femte og sidste tegn i denne omgang er tegnet for pebernød.

Bruger du

A: PEBER(peberkværn)^NØD?

B: PEBER(strøddåse)^NØD?

C: noget tredje?

Deadline: Fredag den 6. oktober

#pebernød



Dansk tegnsprog - Dansk Sprognævn's opslag

Synes godt om · Svar · 1 u.



~~_____~~ Stor bidragsyder

Cirka det samme som Camilla 😊

Synes godt om · Svar · 1 u.



~~_____~~

C

Synes godt om · Svar · 1 u.



~~_____~~

Samme som stine

Synes godt om · Svar · 1 u.



~~_____~~

Altid B 😊

Synes godt om · Svar · 1 u.



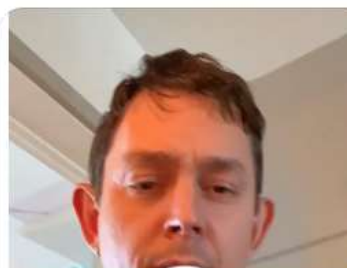
~~_____~~

B

Synes godt om · Svar · 1 u.



~~_____~~



Reference group(s)

Recruitment

Replacements

New reference groups:

- deafblind tactile speakers
- young deaf speakers



Benefits

A means to qualify answers
to the inquiries

Greater awareness and
knowledge of own language

Ambassadors for the
language



Online
Dictionaries

Language
Portals

By the People,
for the People

The Role of
Language
Users

Her kan du blive klogere
på dansk tegnsprog.



24. august 2022

NYHED

4. januar 2023

SPØRGSMÅL OG SVAR

Tegntjek: Hvilke(t) sextegn bruger du - og hvornår?

Vi er ved at undersøge hvordan man siger 'have samleje' på dansk tegnsprog. Derfor vil vi meget gerne høre hvilke(t) sextegn du bruger - og hvornår. Det tager ca. 3 minutter at deltage i besvarelsen som er fuldstændig anonym.

Du kan vælge flere svar pr. spørgsmål.

Vi fortæller om resultaterne af undersøgelsen på et senere tidspunkt.

På forhånd tak for hjælpen!

[Har du problemer med at starte videoerne \(fx på iPad\), så tryk her.](#)



Tegntjek om s

Der er flere måder at dansk tegnsprog. Der hvilke(t) tegn du brug undersøgelse.

→ SE MERE

(2/15) Hvad er din alder?

0 35 100

Forrige

Næste



Thank you!

Contact details:

[danskeprog@dsn.dk](mailto:dansktegnsprog@dsn.dk)

Website:

www.danskeprog.dk

